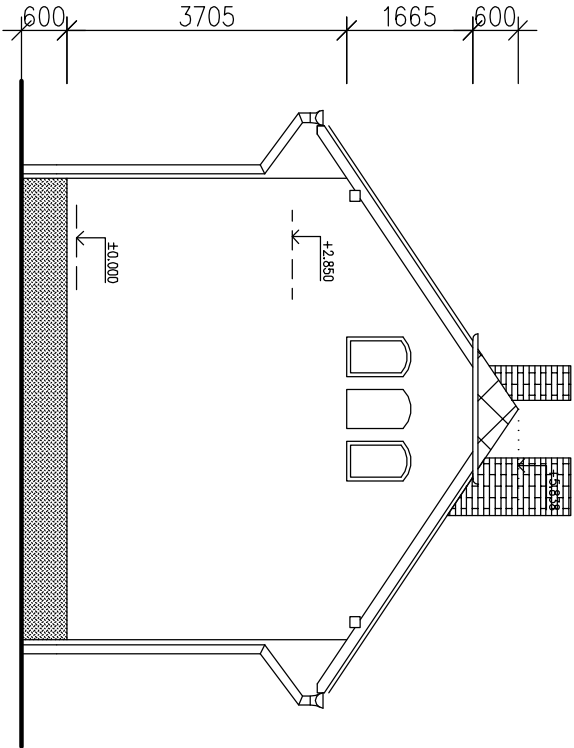
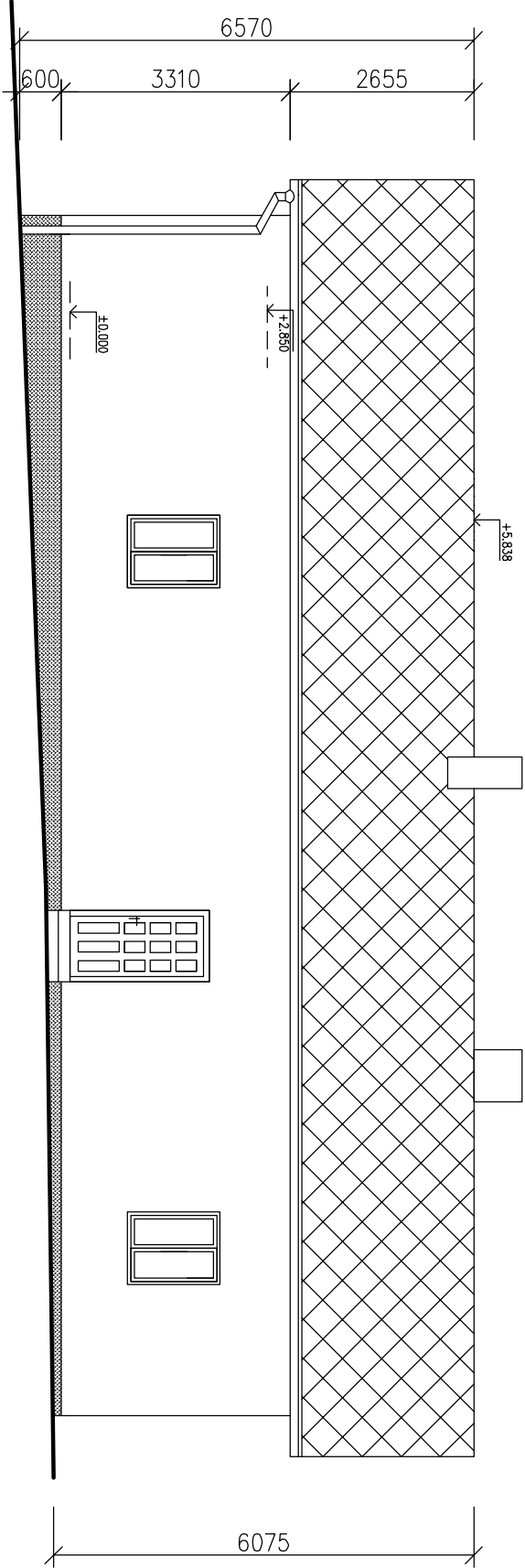


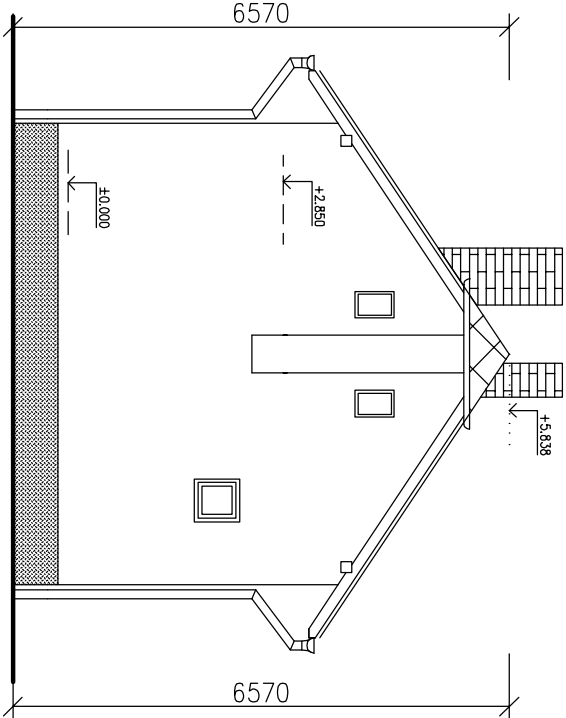
POHLED SEVERNÍ



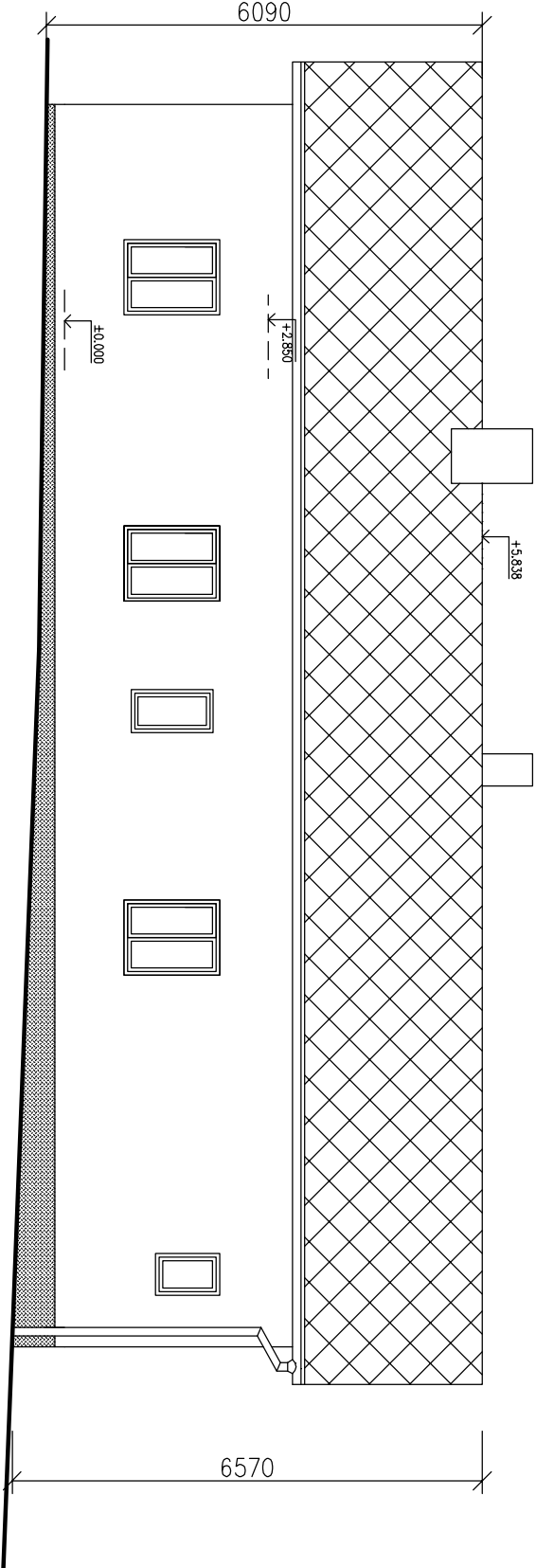
POHLED ZÁPADNÍ



POHLED JIŽNÍ



POHLED VÝCHODNÍ



POZNÁMKA :

Fasáda bude zateplena EPS 100 NEO tl. 160 mm,
Soklová kamenná část bude zateplena XPS tl. 140 mm
povrch soklu nad terénem tvoří mozaiková omítka.
Barevné řešení bude navrženo před realizací architektem.

Nová **okna** budou plastová s trojskly, dveře plastové plně
– viz výpis výplní otvorů
Venkovní parapety z eloxovaného hliníku.

Krytina z AC šablón zůstane stávající.

Klempířské výrobky – nové střešní žlaby podokapní, střešní svody
kruhové – budou z titanžínku.

ZODPOVĚDNÝ PROJEKTANT	VYPRACOVAL	KONTROLOVAL	Ing. Jana Kristová Kalamářská 144 747 62 Mokrý Lázec IČO : 729 97 621		
ING. JANA KRISTOVÁ	ING. JANA KRISTOVÁ				
INVESTOR : OBEC NOVÉ SEDLICE, ZÁHUMENNÍ 85, 747 06 NOVÉ SEDLICE			DATUM	SRPEN 2013	
STAVBA OBECNÍ ÚŘAD ZÁHUMENNÍ 85, NOVÉ SEDLICE			STUPEŇ		
			ÚČEL	PROJEKT STAVBY	
			ZAK. ČÍSLO	11/2013	
			ARCH. ČÍSLO		
OBSAH	POHLEDY			MĚR. 1 : 100	Č.V. 08